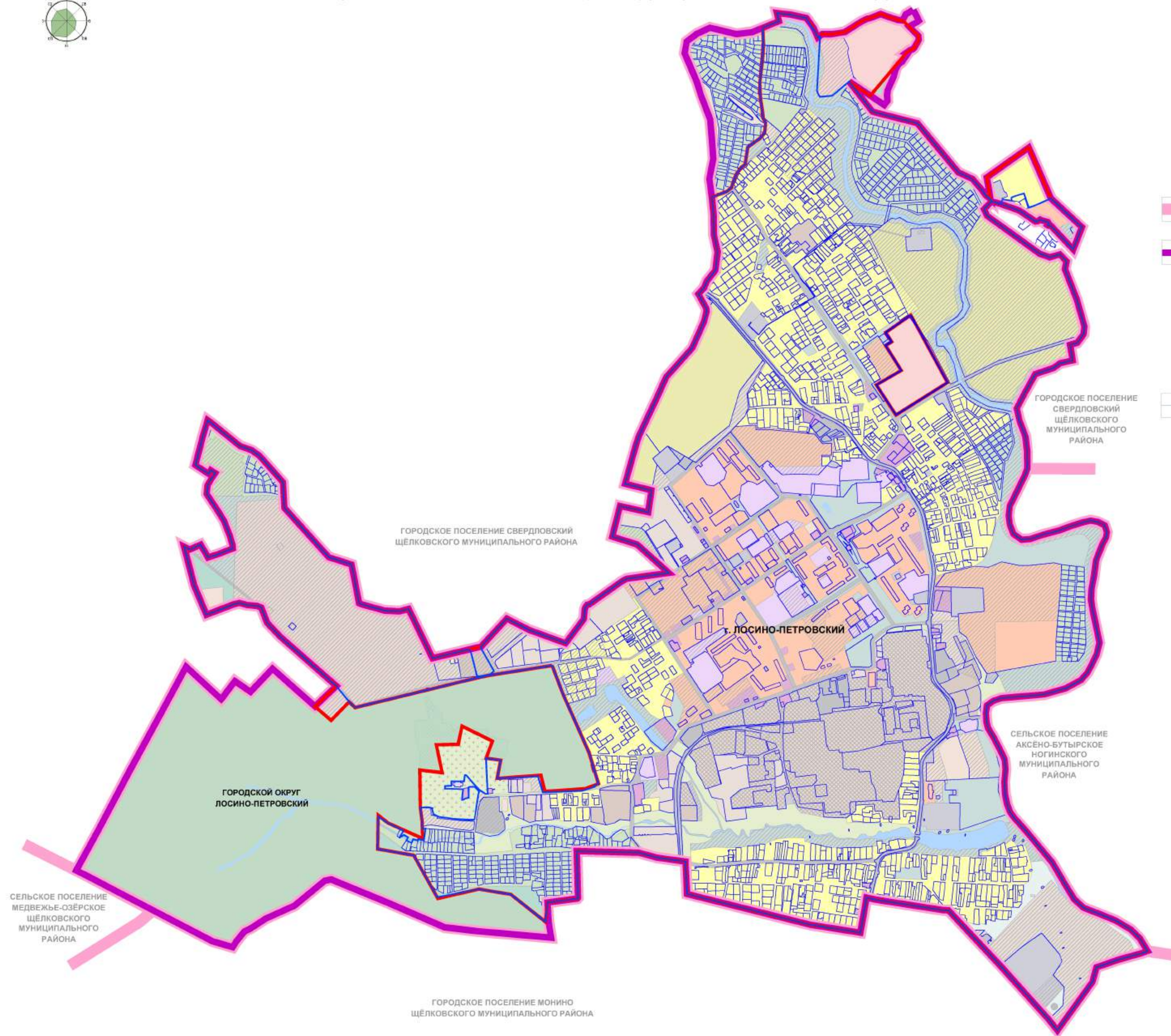
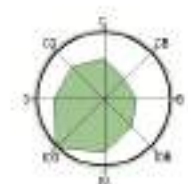




ГЕНЕРАЛЬНЫЙ ПЛАН ГОРОДСКОГО ОКРУГА ЛОСИНО-ПЕТРОВСКИЙ

КАРТА ГРАНИЦ НАСЕЛЁННЫХ ПУНКТОВ, ВХОДЯЩИХ В СОСТАВ ГОРОДСКОГО ОКРУГА



УСЛОВНЫЕ ОБОЗНАЧЕНИЯ

сущ.	план.	Границы
		Щелковского и Ногинского муниципальных районов
		городского округа Лосино-Петровский Московской области
		планируемая граница г. Лосино-Петровский с учётом территорий, отнесённых к землям лесного фонда, подлежащих к включению в границы населённого пункта в порядке, предусмотренном законодательством РФ
		города Лосино-Петровский утверждаемая
		земельных участков, поставленных на государственный кадастровый учет

Должность	ФИО	Подпись	Дата	Государственный контракт от 04.03.2015 г. №1136/15		
Зам. ген. директора	Климова Д.В.			Московская область, городской округ Лосино-Петровский		
Гл. архитектор	Маланова О.В.			Генеральный план городского округа Лосино-Петровский Московской области. (Положение о территориальном планировании)		
Гл. инженер	Долганов А.А.			Стадия	Лист	Листов
Рук. МПМ/ГМ	Богачев П.С.			ПП	П.2	3
Нач. ОГМ	Вайс Н.Н.			Генеральный план городского округа Лосино-Петровский Московской области. (Положение о территориальном планировании)		
Вед. инж. ОГМ	Щедова Н.И.			Карта границ населённых пунктов, входящих в состав городского округа. М 1:10000		
				ГУП МО "НИИПИ градостроительства" (ИПМ/ГМ)		